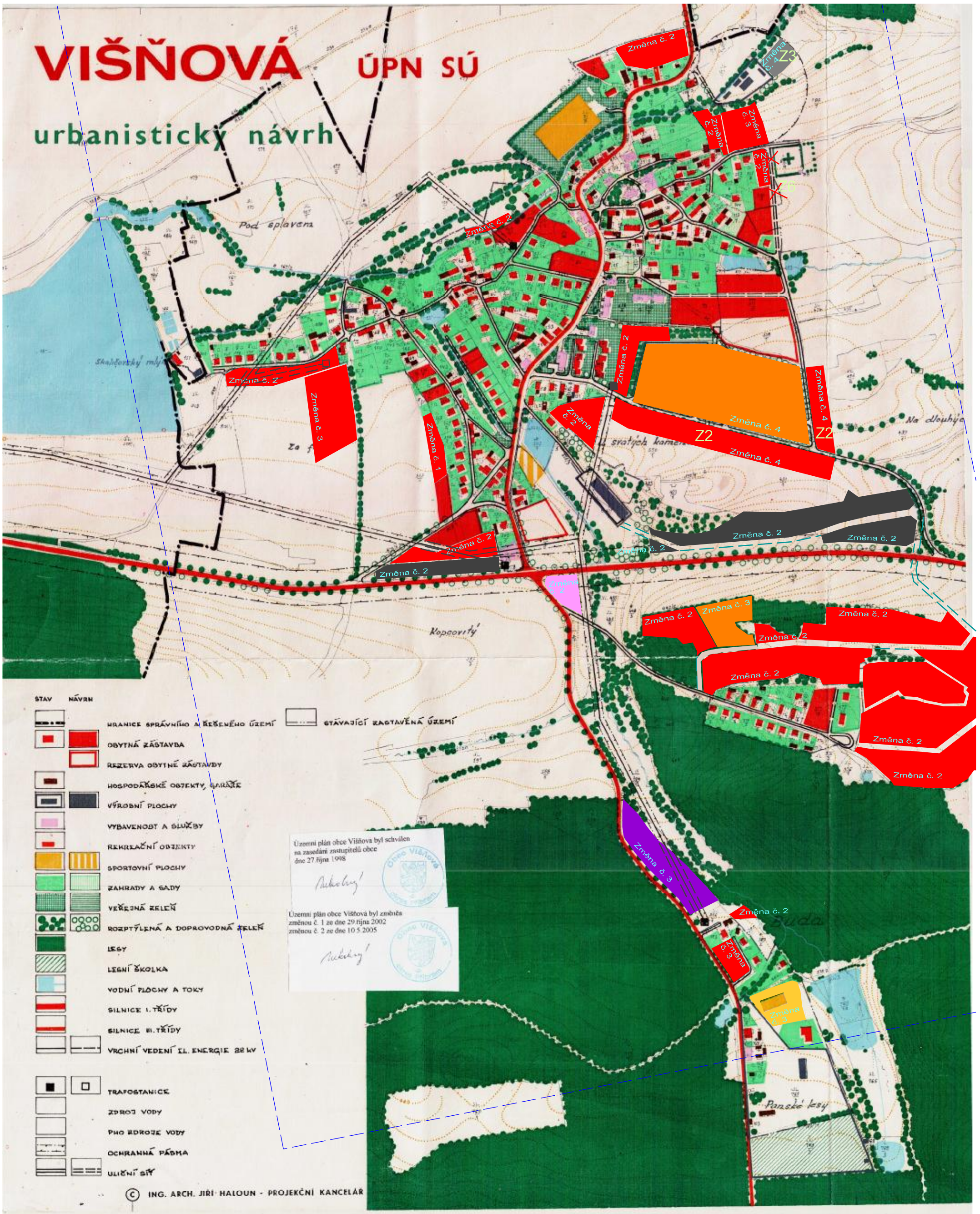


VIŠŇOVÁ ÚPN SÚ

urbanistický návrh



STAV	NÁVRH	STAVAJÍCÍ ZASTAVENÁ ÚZEMÍ
[Symbol]	HRANICE SPRÁVNÍHO A ŘEŠENÉHO ÚZEMÍ	[Symbol]
[Symbol]	OBYTNÁ ZÁSTAVBA	[Symbol]
[Symbol]	REZERVA OBYTNÉ ZÁSTAVBY	[Symbol]
[Symbol]	HOSPODÁŘSKÉ OBJEKTY, GARÁŽE	[Symbol]
[Symbol]	VÝROBNÍ PLOCHY	[Symbol]
[Symbol]	VYBAVENOST A SLUŽBY	[Symbol]
[Symbol]	REKREAČNÍ OBJEKTY	[Symbol]
[Symbol]	SPORTOVNÍ PLOCHY	[Symbol]
[Symbol]	ZAHRADY A SADY	[Symbol]
[Symbol]	VEŘEJNÁ ZELENĚ	[Symbol]
[Symbol]	ROZPTÝLENÁ A DOPROVODNÁ ZELENĚ	[Symbol]
[Symbol]	LESY	[Symbol]
[Symbol]	LESNÍ ŠKOLKA	[Symbol]
[Symbol]	VODNÍ PLOCHY A TOKY	[Symbol]
[Symbol]	SILNICE I. TŘÍDY	[Symbol]
[Symbol]	SILNICE II. TŘÍDY	[Symbol]
[Symbol]	VRCHNÍ VEDENÍ EL. ENERGIE 22 kV	[Symbol]
[Symbol]	TRAFOSTANICE	[Symbol]
[Symbol]	ZDROJ VODY	[Symbol]
[Symbol]	PHO ZDROJE VODY	[Symbol]
[Symbol]	OCHRANNÁ PÁSKA	[Symbol]
[Symbol]	ULIČNÍ SÍŤ	[Symbol]

Územní plán obce Višňová byl schválen na zasedání zastupitelů obce dne 27. října 1998

Územní plán obce Višňová byl změněn změnou č. 1 ze dne 29. října 2002 změnou č. 2 ze dne 10. 5. 2005

ZMĚNA Č. 1:	ZMĚNA Č. 3:	ZMĚNA Č. 4:
[Red Box] OBYTNÁ ZÁSTAVBA	[Red Box] OV - OBYTNÉ ÚZEMÍ VŠEOBECNÉ	[Z1 Box] OS - OBYTNÉ ÚZEMÍ SMÍŠENÉ
[Red Box] OBYTNÁ ZÁSTAVBA	[Orange Box] OS - OBYTNÉ ÚZEMÍ SMÍŠENÉ	[Z2 Box] OV - OBYTNÉ ÚZEMÍ VŠEOBECNÉ
[Pink Box] VYBAVENOST A SLUŽBY	[Purple Box] SV - SMÍŠENÉ ÚZEMÍ VŠEOBECNÉ	[Z3 Box] VS - ÚZEMÍ VÝROBY A SKLADOVÁNÍ, SE SPECIFICKÝM VYUŽITÍM
[Grey Box] VÝROBNÍ PLOCHY	[Yellow Box] SR - SPORT A REKREACE	[Blue Box] OZNAČENÍ VÝŘEZŮ VÝKRESŮ B2 A D3 ZMĚNY Č. 4 ÚPN SÚ

NÁVRH ZMĚNY Č. 4 ÚZEMNÍHO PLÁNU SÍDELNÍHO ÚTVARU VIŠŇOVÁ

D1. KOORDINAČNÍ VÝKRES - AKTUALIZOVANÝ HLAVNÍ VÝKRES SE ZACHYCENÍM STAVU PO ZMĚNĚ Č. 4

VÝŘEZ

MĚŘÍTKO: 0 50 100 150 200 m

DATUM ZPRACOVÁNÍ: 03/2010
PROJEKTANT: ING. ARCH. MILAN SALABA